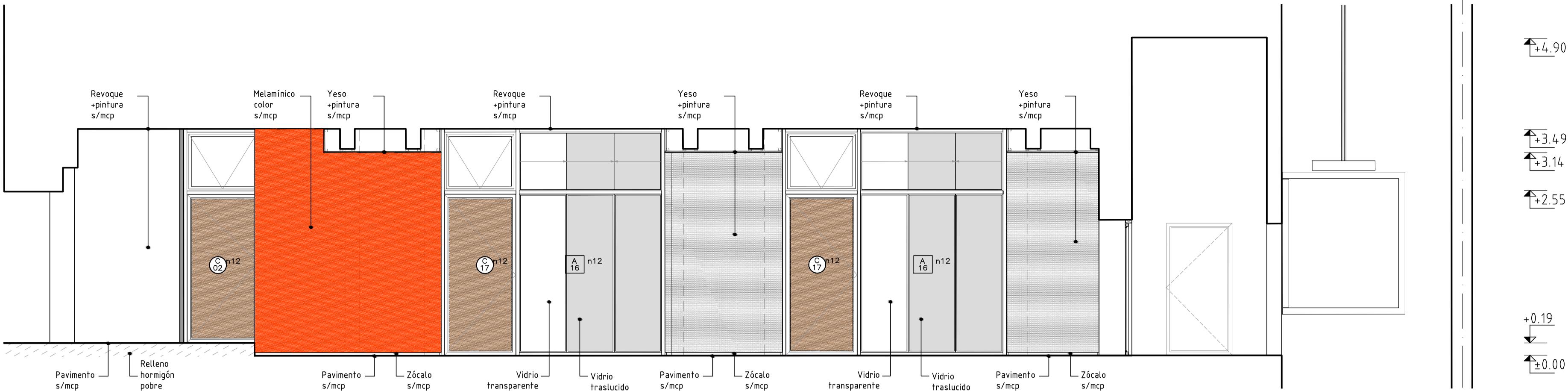
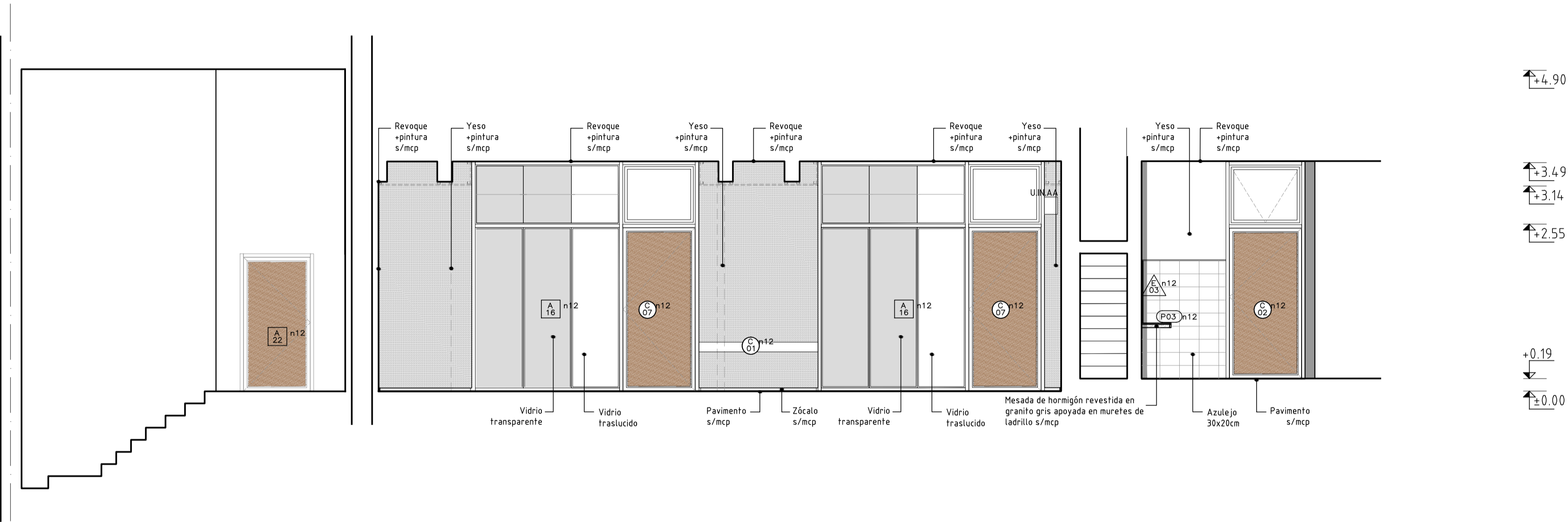


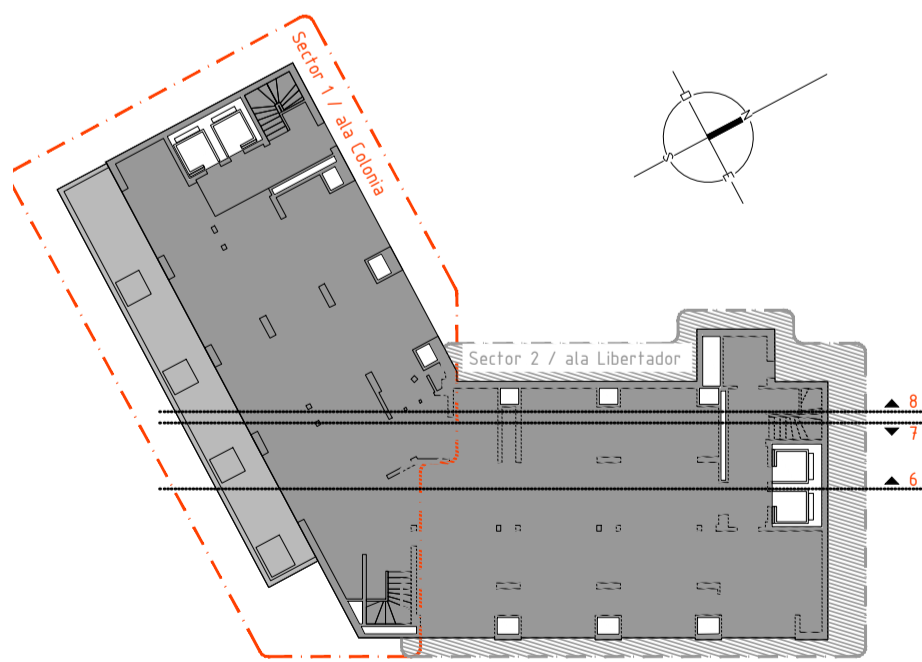
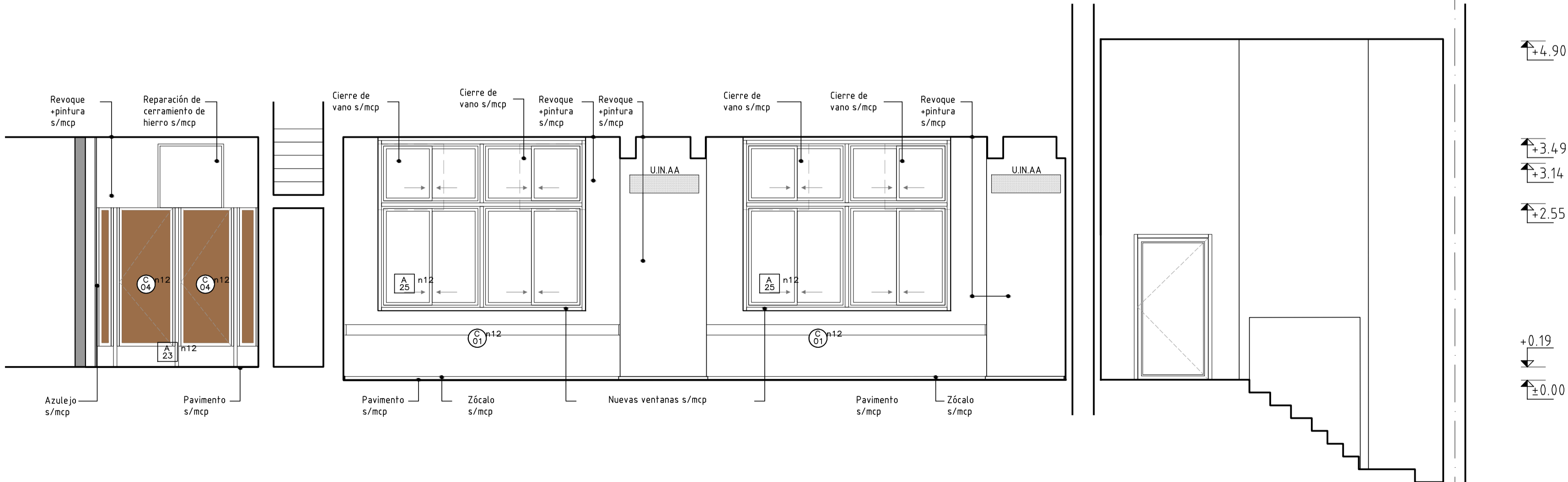
CORTE 6-6



CORTE 7-7



CORTE 8-8



ANEP AREA DE PROYECTOS	
DIRECCIÓN SECTORIAL DE INFRAESTRUCTURA	
CONSEJO DIRECTIVO CENTRAL	
OBRA: EDIFICIO CO.DI.CEN. Libertador 1409 esq. Colonia	LOCALIDAD: MONTEVIDEO DEPARTAMENTO: MONTEVIDEO
FECHA: 2022	ESCALA: 1/50
PLANO DE: ALBANILERÍA - Sector 2 - Nivel 12 CORTE 6-6 / 7-7 / 8-8	LAMINA No: L 46
ARQUITECTO: SANTOS MOTO - GUSTAVO DOS SANTOS CRUZ	FIRMA:
AYTE. de ARQUITO: ARG.FLAVID FLORES - ARG.CARLA FIRPO	FIRMA:
TECNICO:	FIRMA:
DEBUJANTE:	FIRMA: